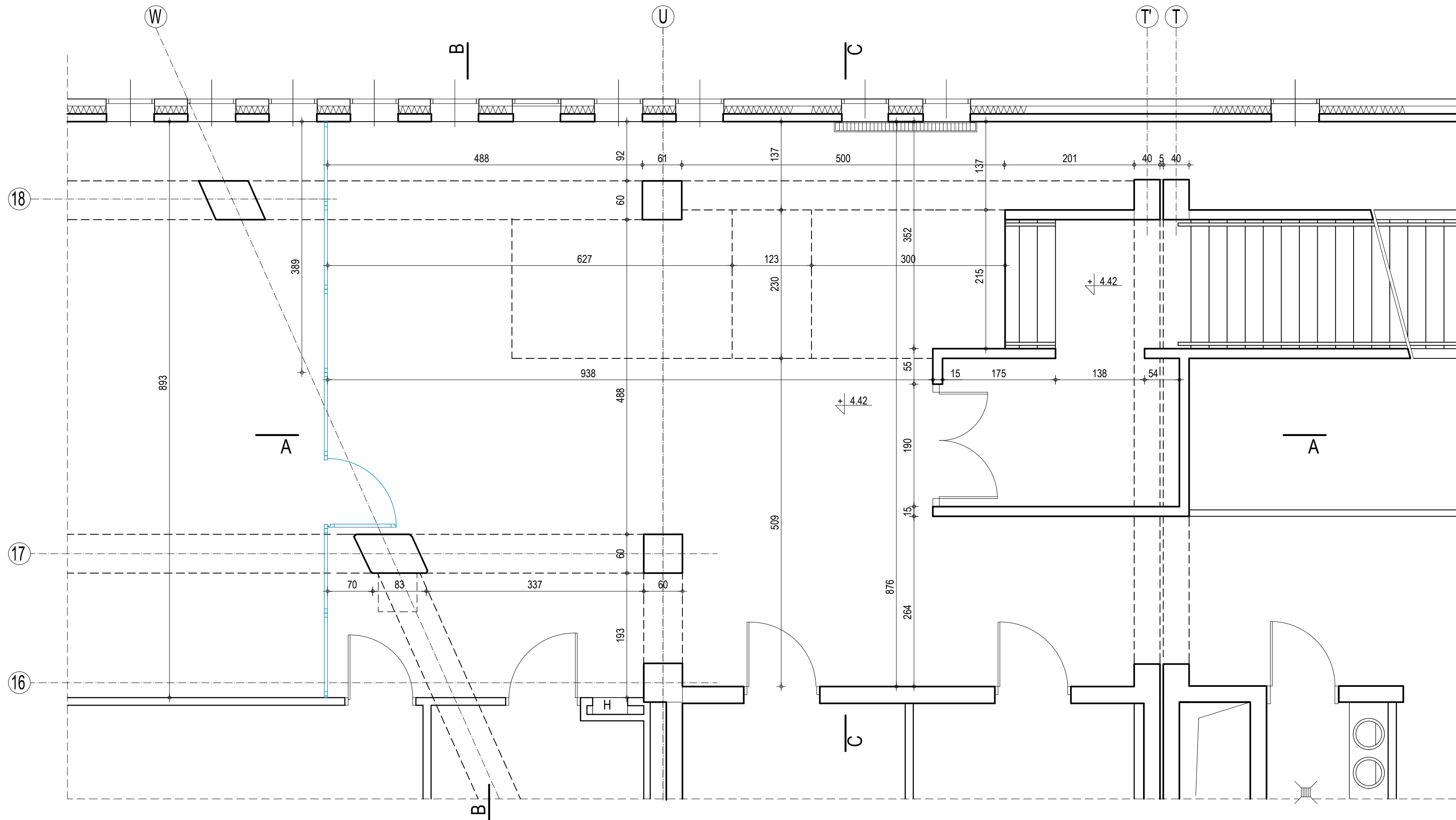
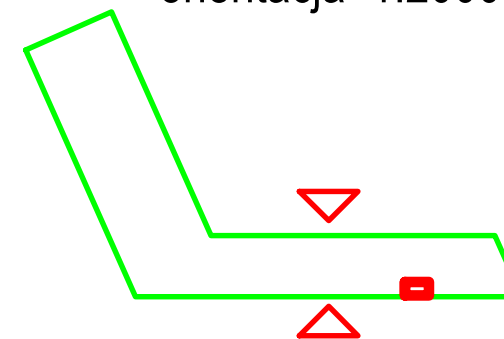


C13 WYDZIELENIE POMIESZCZENIA NA I-szym PIĘTRZE
rzut - stan istniejący 1:50



rzut - stan istniejący skala 1-50

orientacja 1:2000



	<h1 style="margin: 0;">FIRMA PROJEKTOWA KWOLEK & JANUSZKIEWICZ S.C.</h1>	
WROCŁAW, PL. KOŚCIUSZKI 22/13		Tel.Fax: (0-71)34-170-65 NIP: 897-16-12-879
obiekt	BUDYNEK C13 Politechniki Wrocławskiej Wrocław, Wybrzeże St. Wyspiańskiego 23-25,dz. nr 20/1, AM-34, obręb Plac Grunwaldzki	
projektant	specjalność	imię, nazwisko
wspólnr. autorska	arch.	mgr inż. Marta Kwolek-Januszkiewicz
sprawdzający	arch.	mgr inż. Grzegorz Januszkiewicz
		nr uprawnień
		podpis
		data
		skala
		nr rysunku
temat	Wydzielenie pomieszczenia na IP na potrzeby Uniwersytetu III Wieku	
tytuł rysunku	PW-A-001 Rzut - stan istniejący	
		stadium PW
		27.12. 2025
		1:50
		632/89/UW
		8/75/Wm
		PW-A-001